

En la actualidad muestra una colectiva

Carles Guasch: diez años al frente de la galería "Skyros"

Fue en 1982-ahora se cumplen sus diez primeros años de existencia en cartelera, en un programa estable de exposiciones de todo tipo y condición- cuando Carles Guasch, también brillante pintor en activo, creó la galería "Skyros". Ahora está de aniversario. Y quiere celebrarlo.

EIVISSA/TONI ROCA

Con una colectiva de pintores de variadas tendencias a celebrar a principios del próximo mes de julio, Carles Guasch quiere celebrar los diez primeros años - toda una década ya - de su galería, una sala de exposiciones que en todo momento estuvo abierta a los siempre diversos caminos y experiencias registrados en el mundo de la pintura.

Por aquel entonces, fue la única que de carácter privado tenía en Eivissa abiertas sus puertas. "Comencé en el 82 y desde entonces la galería ha funcionado con normalidad, con la regularidad adecuada. Desde un principio estuvo abierta a todo tipo de pintores, ibicencos, de la península y extranjeros, porque ésta creo era la línea a seguir. Los pintores de Eivissa prácticamente todos han expuesto

su obra".

Una galería estable

Tras el auge que llegaron a adquirir las galerías en Eivissa, en especial mediados los setenta, se inició un período de decadencia. Casi todas tuvieron que cerrar. "A excepción de las cajas de ahorro, en 1982 "Skyros", era la única sala que funcionaba. Posteriormente se abrieron otras. La idea principal a la hora de abrir "Skyros" surge en mi época de estudiante en Barcelona. En la capital catalana pude vivir de forma muy directa el mundo del arte. Establecí muchísimos contactos. Al regreso de Barcelona fue cuando me entró el deseo de abrir una galería de carácter estable en su programación y, por supuesto, sin ningún tipo de exclusividad, como no fuera la calidad. Al ser la única existente en Eivissa, no estaba justificado el que me dedicara a mostrar una tenden-



Carles Guasch, satisfecho de "Skyros" tras diez años RAFA DOMÍNGUEZ

cia sólo de la pintura, por otra parte deseaba atender en especial a los pintores ibicencos". "Skyros", permanece abierta desde mayo a finales de octubre y en sus últimas temporadas se ha decantado en cierta manera por la exposición de pintura abstracta. Ahora, en su reapertura

exhibe una colectiva formada por Oyonarte, Amanda Echevarría, Carles Guasch y Antonio Hormigo. Hasta mediados del mes de junio próximo. Después, comenzará los preparativos de otra colectiva que resumirá los diez años de existencia de "Skyros".

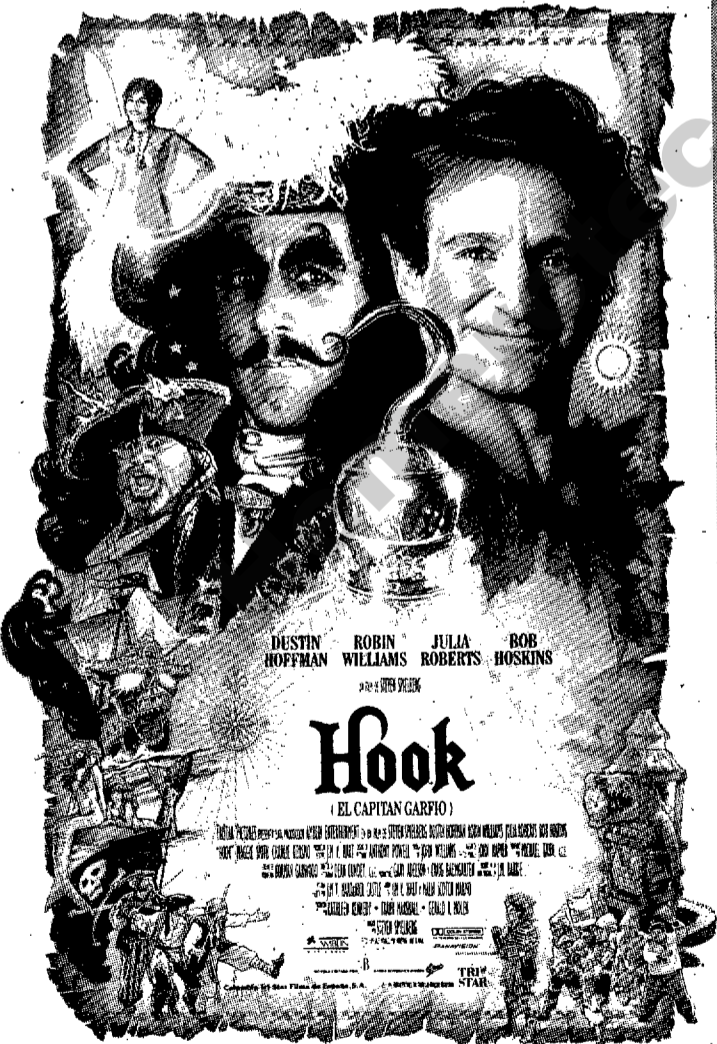
Antonio Hormigo representará a "Skyros" en la "Expo" de Sevilla

EIVISSA/T.R.P.

Varias serán las esculturas originales de Antonio Hormigo - en la actualidad presente en la colectiva que exhibe la galería hasta mediados de junio - que estarán presentes en la "Expo" de Sevilla en representación de la sala de arte "Skyros", propiedad del pintor Carles Guasch y a la vez director del centro. Las esculturas se mostrarán en el pabellón de las islas Baleares y coincidiendo con la semana cultural de Eivissa y Formentera. Desde finales de julio a principios de agosto, los sevillanos, los visitantes, podrán acercarse al mundo, siempre personal, intransferible del escultor Hormigo, uno de los artistas sin duda más representativos de los existentes en las Pitiüses en la actualidad. Su larga trayectoria en la escultura, las numerosas obras repartidas en diversos puntos así nos lo demuestran. Su elección, pues, aparece como justa e incluso necesaria. También el pintor Carles Guasch, de larga tradición ya entre los artistas de Eivissa, estará presente a través de una colección, de carácter privado, que un coleccionista presentará en Sevilla.

CINE
CARTAGO

HOY
LEGA EL
ESPECTÁCULO



PROYECCIONES HASTA EL LUNES INCLUSIVE

DIARIO DE IBIZA, S.A.

En la Junta General Universal Extraordinaria de fecha 22 de mayo de 1992 se adoptó, por unanimidad, trasladar el domicilio social dentro de la misma ciudad de Ibiza a la calle Fray Vicente Nicolás, 24.

El Presidente del Consejo de Administración

CAN PETIC, S.A.

En la Junta General Extraordinaria de Accionistas de carácter universal celebrada el día 11 de mayo de 1992 en su domicilio social, se ha acordado por unanimidad la transformación de esta Sociedad en Sociedad de Responsabilidad Limitada, con la denominación "Can Petic, S.L.". Un Adm. / Luitpold von Braun

En un lugar tranquilo,
ideal para despejarse
del trabajo de cada día...



Restaurante

Sa Guaràtela

Especialidad en
CALDERETA DE
LANGOSTA y PESCADO
FRESCO DE LA ZONA

Reservas al 33 33 50
Urb. Puerto Blanco
Puerto de Portinatx

MANTOURS, S.A.

En Junta General Extraordinaria celebrada el 29 de abril de 1992, se acordó trasladar el domicilio social a la c/. Las Alcinas, 41, San José. Ibiza, a 22 de mayo de 1992.

Gilberto Maseda Mosquera

RIBAS CARDONA, S.A.

En Junta General Extraordinaria de carácter universal celebrada el día 1 de enero de 1992 se acordó, por unanimidad, transformar la sociedad en Sociedad Limitada, pasando a denominar "Ribas Cardona, S.L.". Ibiza, a 31 de marzo de 1992.

El Adm. / M^a Nieves Ribas Varó

MARÍ Y ROIG, S.A.

En Junta General Extraordinaria de carácter universal celebrada el día 1 de enero de 1992, se acordó, por unanimidad, cambiar el domicilio de la sociedad, el cual queda fijado en San Miguel, carrer d'Eivissa, 5, bajos, izquierda. Ibiza, a 4 de mayo de 1992.

El Adm. / José Roig Ramón

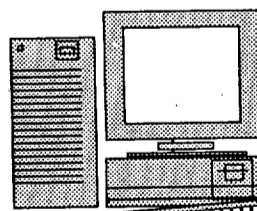
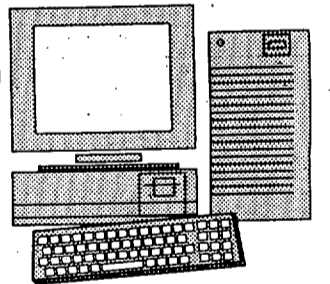
BEEP
CASH & CARRY
INFORMÀTICA-OFIMÀTICA en Ordinadors i Impressores (*)
NO DEIXI ESCAPAR AQUESTA OPORTUNITAT

ORDINADOR 486-33MHz

- 4Mb RAM • 256Kb Caché • 210Mb (capacitat aconseguida amb el SuperStor)
- Targeta gràfica 1.024 x 768 amb 1Mb
- Monitor SVGA 1.024 x 768 color
- 1FDD 3,5" 1,44Mb • 1 port Paralelo
- 2 portes Serie
- 1 port jocs
- DR.DOS 6.0.

BEEP

259.900 Pts.



ORDINADOR 386/33MHz

- 2Mb RAM • 128Kb Caché
- 210Mb (capacitat aconseguida amb el SuperStor)
- 2 portes Serie • Targeta gràfica 1.024 x 768
- Monitor SVGA • 1FDD 3,5" 1,44Mb
- 1 port Paralelo • 1 port jocs
- DR.DOS 6.0.

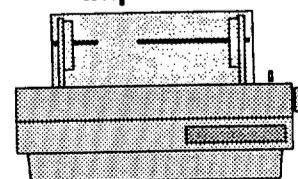
BEEP

149.900 Pts.

Impressores Panasonic

- Kx-P1170 • 9 agulles
- 192 c.p.s. • 2Kb buffer.

BEEP
29.900 Pts.



- Kx-P1123 • 24 agulles
- 192 c.p.s. • 6Kb buffer.

BEEP
39.900 Pts.

Regal de cable Paralelo.

* 3% Nòbits - IVA no inclòs. - Andorra: IVA no inclòs.
(*) Disc dur - Capçal impressora: 1 any de garantia.

GRUP DATA LOGIC

Central: Av. 11 de setembre, 11 - 43203 REUS - Tel.: (977) 31 30 02 - Fax: (977) 31 27 06

Nova botiga
a Eivissa: * Felip II, 14 - Tel.: 39 05 59
(cantonada Gaspar Puig)

AVANTATGES
D'UN GRUP
LIDER.

DATA LOGIC, S.A. Concessionari oficial:
EPSON COMPAQ TOSHIBA XINITH Necosor
Si vol adherir el seu establiment informàtic a
la nostra xarxa, truqui a DATA LOGIC.

1 mes de
botigues al
seu servei